

BISTRO MARIENSCHULE

SPEISEPLAN für KW 37 in 2022 vom 12.09.-16.09.2022

Mo, 12.09.2022



- Riso alla Cantonese (103, 101, 03, 02, 109, 107)
- Milchreis mit Zimt (102)
- Joghurt mit Früchten (102, 02)



5,90 €

[Details](#)

Di, 13.09.2022



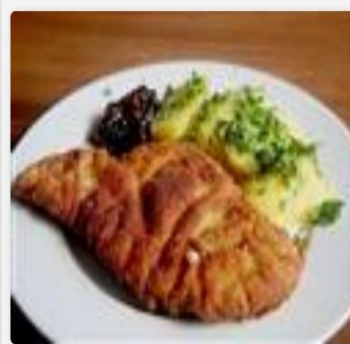
- Pasta alla Bolognese (101, 109)
- frisches Obst der Saison



5,90 €

[Details](#)

Mi, 14.09.2022



- Schnitzel Wiener Art vom Schwein mit Salzkartoffel und Gemüse (103, 101)
- Kuchen (103, 104, 101, 102, 105, 108, 106, 107)



5,90 €

[Details](#)

Do, 15.09.2022



- Pasta al forno cremosa Mozzarella und Tomaten
- Joghurt mit Früchten (102, 02)



5,90 €

[Details](#)

Fr, 16.09.2022



- Knusperfischfilet (103, 112, 101)
- dazu Bratkartoffel
- frisches Obst der Saison



5,90 €

[Details](#)

Menü 1



- Reis-Kürbis-Pfanne
- Milchreis mit Obst (102)
- Joghurt mit Früchten (102, 02)



5,90 €

[Details](#)



- Pasta mit Parmigiano Reggiano (101, 102)
- frisches Obst der Saison



5,90 €

[Details](#)



- Kartoffelgulasch mit Paprika
- Kuchen (103, 104, 101, 102, 105, 108, 106, 107)



5,90 €

[Details](#)



- Pasta al forno cremosa Mozzarella und Tomaten
- Joghurt mit Früchten (102, 02)



5,90 €

[Details](#)



- Veggie-Frikadelle
- dazu Bratkartoffel
- frisches Obst der Saison



5,90 €

[Details](#)

Vegetarisch

NEU ! NEU !

Erfrischende SLOW JUICES aus frisch gepressten Früchten oder Gemüse.

Täglich anders! Täglich frisch! Täglich lecker!

Abbildung ähnlich. Änderungen ausdrücklich vorbehalten!

Allergene:

(101)Glutenhaltiges Getreide, (102)Milch und Milchzeugnisse (einschließlich Laktose), (103)Eier und Eierzeugnisse, (104)Erdnüsse und Erdnusserzeugnisse, (105)Schalenfrüchte (Nüsse), (106)Sesamsamen und Sesamenerzeugnisse, (107)Soja und Sojaerzeugnisse, (108)Sellerie und Sellerieerzeugnisse, (109)Senf und Senferzeugnisse, (110)Schwefeldioxid und Sulfite, (111)Lupinen und Lupinerzeugnisse, (112)Fisch und Fischerzeugnisse, (113)Krebstiere und Krebstiererzeugnisse, (114)Weichtiere und Weichtiererzeugnisse

Zusatzstoffe:

(1)mit Farbstoff, (2)mit Konservierungsstoff, (3)mit Antioxidationsmittel, (4)mit Phosphat, (5)mit Süßungsmittel, (6)mit Geschmacksverstärker, (7)mit Säuerungsmittel, (8)mit Stabilisatoren, (9)mit Nitritpökelsalz, (10)mit Phosphorsäure, (11)enthält eine Phenylalaninquelle, (12)geschwärzt, (13)geschwefelt, (14)gewachst, (15)koffeinhaltig, (16)chininhaltig